

鑑賞してみよう!

2 ブナが選んだ地、白神

●ブナが気候の変化によって分布を変え、白神の森をつくるまでの長い歴史をビデオで紹介しています。(4分)



8 林床の四季



9 森の豊かさを支える
土壌生物の働きを知ろう



森の人々の暮らしとのかかわり

11 ブナの森と産業



●写真左から
ナラ木炭、ブナコ、アケビ蔓細工、
山菜加工品、白神の水

12 森の恵み

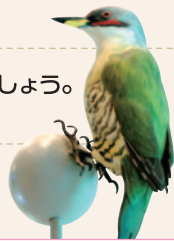


●モニターでみよう
・春、夏、秋、冬 ・生物
・暮らしと道具 ・山の恵み

鳥の名前を調べよう!

鳥たちが高いところにいるので、森の中で鳥を見ているような気分になれるよ。

※双眼鏡はピントを合わせしてから使いましょう。



体験してみよう!

ガラスにのって上から白神山地をながめてみよう!

7 白神山地のフェノロジー

1月から12月までの動物、植物、人の暮らしを紹介する12本の柱が立っています。柱にある写真のパネルをめくって解説を読んでみよう。



次の生き物の説明を聞いてみよう!

10 白神山地の生態系

- イヌワシ
- シノリガモ
- モリアオガエル
- オオゴマンジミ
- ヒメオオクワガタ
- ツキヨタケ
- アオゲラ
- ニホンカモシカ
- トワダオオカ
- ブナアオシヤチホコ
- ツガルミセバヤ
- ニホンモモンガ



ためしてみよう!

14 世界の自然遺産



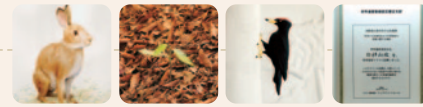
貴重な動物を手のひらに乗せてみよう。手を差し出すと動物の姿が映ります。



天井のスクリーンをみながらトラックボールを動かして場所を選び、モニターで説明を聞こう。



どこにあるかわかるかな? 探してみよう!



チャレンジするコーナーもあるよ!



フロッタージュコーパー



めりえコーナー(受付のとなり)



樹齢200年のブナを見上げよう

展示ホールを圧倒しているこのブナの木は樹齢200年の大木で、今まさに倒れた瞬間です。折れた根元には、次の主役となる若いブナの姿があります。

なまえ



体験学習ガイド

白神山地ビジターセンター 展示ホール